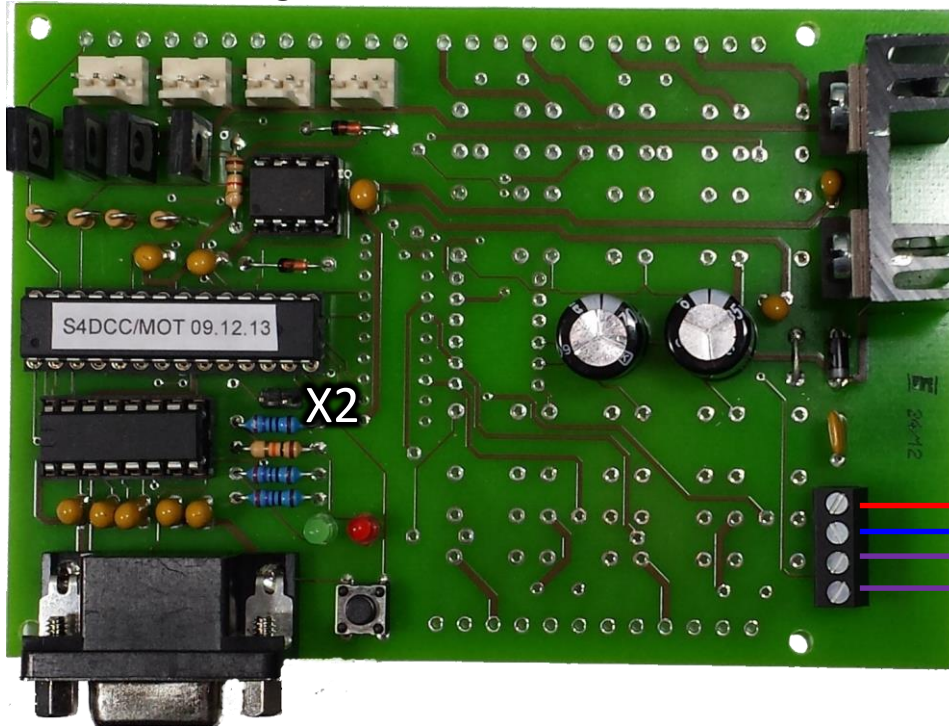


Servodecoder S4

zum Schalten von 4 Servos

Servoanschlüsse

1 2 3 4



Belegung des Servoanschlusses



+ 12V DC – 16V AC
- GND / Masse
Digitalspannung

Serieller PC-Anschluss
zur Konfiguration

X2: Jumper zur Einstellung des Digitalprotokolls
offen: DCC
geschlossen: Motorola